



# SE

*Elemente de noutate pentru îmbunătățirea candidaturilor  
depuse pe domeniul școlar, acțiunea KA220, an 2021*

*25 februarie 2022*



Transformăm România prin învățare

# **PARTENERIATE PENTRU COOPERARE**



*Photo by [Diana Polekhina](#) on [Unsplash](#)*

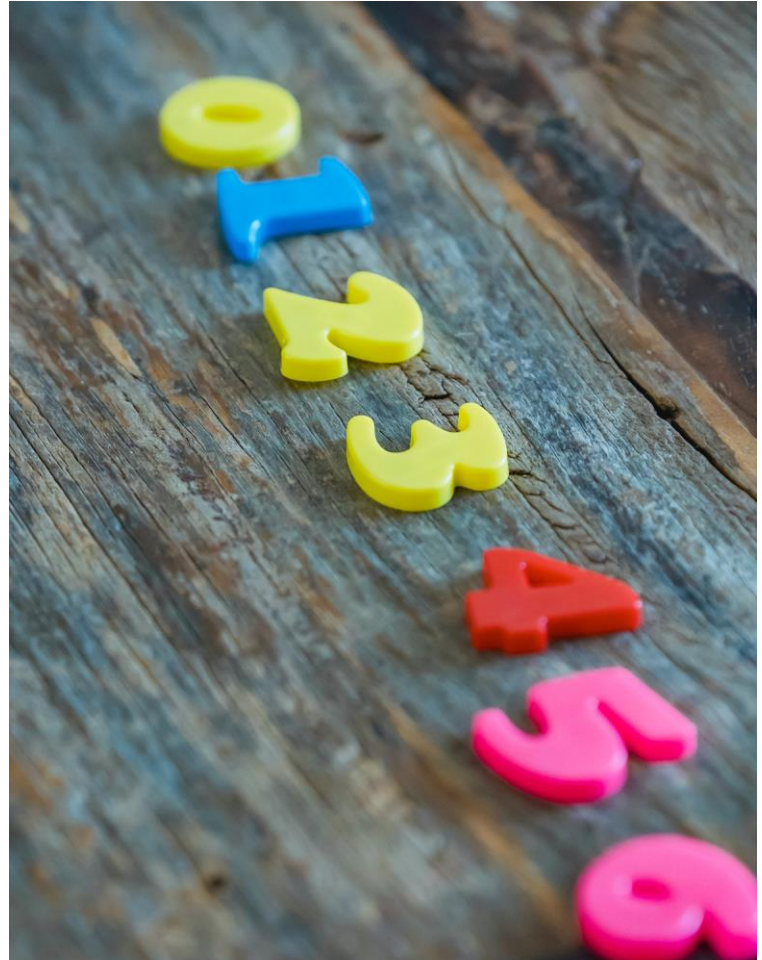
## **Parteneriate pentru cooperare - Noutăți**

- acțiune în cadrul Programului Erasmus+ (2021-2027);**
- permite organizațiilor participante să dobândească experiență în cooperarea internațională, să își consolideze capacitatea și să realizeze produse inovatoare de înaltă calitate;**
- buget alocat în 2022: aprox. 4.5 mil. Euro**

## Structura acțiunii

Parteneriate de cooperare  
(KA220-SCH)

Parteneriate la scară mică  
(KA210-SCH)



## Parteneriate de cooperare (KA220-SCH) -caracteristici

**Ce își propun:** să crească relevanța și calitatea activităților lor, să dezvolte / consolideze colaborările cu partenerii, să își dezvolte capacitatea organizațională

### **Caracteristici:**

o min. 3 organizații **din statele membre ale UE și din țările terțe asociate la**

### **Program**

o **Partenerii din țările terțe care nu sunt asociate la Program** (conform precizărilor din Ghidul Programului) sunt eligibili numai dacă în candidatură se demonstrează credibil că aduc valoare adăugată în proiect

o durată: 12-36 luni

o același consorțiu de parteneri poate transmite doar o singură aplicație și la o singură AN, la termenul limită

o mecanism de finanțare

## Parteneriate de cooperare (KA220-SCH) -caracteristici (2)

### Parteneriatele de cooperare:

- sprijină dezvoltarea, transferul și/sau punerea în aplicare a practicilor inovatoare sau a unor inițiative comune care promovează cooperarea, învățarea reciprocă și schimburile de experiență la nivel european.

**Rezultatele dezvoltate** în cadrul acestor proiecte trebuie să fie :

- reutilizabile
- transferabile
- extensibile
- cu o puternică dimensiune transdisciplinară (dacă este posibil).

- .

## **Parteneriate de cooperare (KA220-SCH)- Obiectivul principal**

**Permit organizațiilor :**

- să își îmbunătățească calitatea și relevanța activităților lor**
- să dezvolte și să consolideze rețelele de parteneri**
- să își sporească capacitatea de a lucra în comun la nivel transnațional.**

## **Parteneriate de cooperare – Cum se candidează**

**Pasul 1- existența codului OID (Organisation ID-OID)**

**Pasul 2- identificarea partenerilor**

**Pasul 3- completarea formularului electronic de candidatură și transmiterea lui online**

**Pasul 4 – selectarea corectă a domeniului specific pentru care va fi depusă candidatura: SCH/VET/HEI/ADU/YOU/**

**NOTA: formularul va fi transmis către AN din țara organizației coordonatoare**



## Parteneriate de cooperare – Organizații participante -Descriere-

Prezentați pe scurt organizația :

-organizația aplicantă

-partenerii din proiect

\*tip/obiect de activitate/ arii specifice de experiență și competențe/ nr. aprox. de personal plătit/neplătit/ cursanți/ elevi/studenti).

\*care sunt *activitățile și experiența* organizației în domeniile relevante pentru acest proiect?

\*care sunt competențele și experiența persoanelor cheie implicate în acest proiect?

## Parteneriate de cooperare – Priorități și teme

- **Care sunt proiectele punctate mai bine?**
  - proiectele care se adresează în primul rând priorităților anunțate în Apelul Național ca fiind relevante în context național pentru a.c.; un proiect care nu abordează nicio prioritate relevantă pt. contextul național nu ar putea să obțină un punctaj maxim la criteriul relevanță;
- **Care sunt cele mai importante teme/subiecte cărora proiectul li se adresează?**
  - max. 3 teme, corelate cu *nevoile* identificate, *obiectivele* și *rezultatele* așteptate ale proiectului, cu *domeniul* declarat în cadrul căruia se derulează proiectul.

# Priorități specifice domeniului școlar

- Abordarea dezavantajelor de învățare, a părăsirii timpurii a școlii și a competențelor de bază scăzute;
- Sprijinirea profesorilor, a directorilor de școli și a altor profesii didactice;
- Dezvoltarea competențelor cheie;
- Promovarea unei abordări comprehensive în ceea ce privește predarea și învățarea limbilor străine;
- Promovarea interesului și excelenței în știință, tehnologie, inginerie și matematică (STEM) și a abordării STEAM;
- Dezvoltarea unor sisteme de educație și îngrijire de înaltă calitate pentru copiii preșcolari;
- Recunoașterea rezultatelor învățării pentru participanții la mobilitățile de învățare transfrontaliere.

## **Parteneriate de cooperare – Descrierea proiectului (1)**

- **Descrieți motivația proiectului dvs. și explicați de ce ar trebui să fie finanțat?**
- **Care sunt obiectivele pe care doriți să le atingeți și rezultatele concrete pe care doriți să le obțineți? Cum sunt legate aceste obiective de prioritățile pe care le-ați selectat?**
- **Ce face ca propunerea dumneavoastră să fie inovatoare?**
- **În ce fel este acest proiect complementar altor inițiative deja desfășurate de organizațiile participante?**

## **Parteneriate de cooperare – Descrierea proiectului (2)**

- **În ce măsură propunerea dumneavoastră poate crea sinergii între diferite domenii ale educației, formării, tineretului și sportului sau în ce măsură are un impact potențial puternic asupra unuia sau mai multora dintre aceste domenii?**
- **Cum aduce proiectul o valoare adăugată la nivel european prin rezultatele care nu ar putea fi obținute dacă activitățile s-ar desfășura într-o singură țară?**
- **Analiza de nevoi**
- **Căror nevoi doriți să răspundeți prin implementarea proiectului dumneavoastră?**

## **Parteneriate de cooperare – Descrierea proiectului (3)**

- **Care sunt grupurile țintă ale proiectului?**
- **Cum ați identificat nevoile parteneriatului dvs. și ale grupurilor țintă?**
- **Cum va aborda acest proiect nevoile identificate?**

## **Parteneriate de cooperare – Acordurile de parteneriat și cooperarea**

- **Cum v-ați format parteneriatul? Cum se completează reciproc organizațiile participante și care va fi valoarea adăugată a colaborării lor în cadrul proiectului? (eventual și o descriere a partenerilor asociați)**
- **Care este alocarea sarcinilor și cum se reflectă aceasta în angajamentul și contribuția activă a tuturor organizațiilor participante (inclusiv a partenerilor asociați, dacă este cazul)?**
- **Descrieți mecanismul de coordonare și comunicare între organizațiile participante (inclusiv partenerii asociați, dacă este cazul).**

## Parteneriate de cooperare – Proiectarea și implementarea proiectului (1)

- Simplificarea regulilor de finanțare în comparație cu programul Erasmus+, în perioada 2014-2020.
- Modelul de finanțare propus constă într-un set de trei sume forfetare unice, care corespund valorii totale a grantului pentru proiect:
  - 120.000 de euro
  - 250.000 de euro
  - 400.000 de euro



## **Parteneriate de cooperare –Proiectarea și implementarea proiectului (2)**

**Alegerea uneia dintre cele trei sume predefinite se face în funcție de:**

- activitățile pe care doresc să le întreprindă**
- de rezultatele pe care doresc să le obțină**
- respectând principiile economiei, eficienței și eficacității.**

## II. Pachetele de lucru și reguli financiare



## Cum alegi cea mai corectă sumă forfetară?

Estimați  
costurile  
totale ale  
proiectului

Identificați cea  
mai apropiată  
sumă forfetară

Adaptați  
proiectul la  
suma  
forfetară

**Ambiții și obiective**  
Ce rezultate așteptați/  
amplarea lor  
Parteneriatul

120000

250000

400000

**Redefiniți obiectivele**  
Creșterea/ reducerea nr.  
de activități/  
participanți, etc

## Parteneriate de cooperare –PACHETELE DE LUCRU

Un ”pachet de lucru” presupune un *set de activități* care contribuie la realizarea obiectivelor specifice comune.

-pot fi create maximum 5 pachete de lucru, inclusiv unul pentru *managementul proiectului*

## Parteneriate de cooperare –PACHETUL DE LUCRU 1 Managementul de proiect

-destinat să acopere activitățile orizontale necesare pentru punerea în aplicare a proiectului, precum *monitorizarea, coordonarea, comunicarea, evaluarea și gestionarea riscurilor.*

-ponderea din suma forfetară alocată pentru managementul proiectului este de *maximum 20% din total*

## **Parteneriate de cooperare –ALTE PACHETE DE LUCRU (1)**

Pentru fiecare dintre pachetele de lucru se va răspunde la toate întrebările de mai jos:

**Care sunt obiectivele specifice ale acestui pachet de lucru și cum contribuie acestea la obiectivele generale ale proiectului?**

**Care vor fi principalele rezultate ale acestui pachet de lucru?**

**Ce indicatori calitativi și cantitativi veți utiliza pentru a măsura nivelul de realizare a obiectivelor pachetului de lucru și calitatea rezultatelor?**

## **Parteneriate de cooperare –ALTE PACHETE DE LUCRU (2)**

**Descrieți sarcinile și responsabilitățile fiecărei organizații partenere în cadrul pachetului de lucru.**

**Explicați modul în care valoarea grantului atribuit acestui pachet de lucru reprezintă o utilizare eficientă a bugetului din punct de vedere al costurilor.**

**Descrieți conținutul activităților propuse.**

**Explicați modul în care această activitate va contribui la atingerea obiectivelor programului de lucru.**

Obiectiv General			
Obiectiv Specific 1	Obiectiv Specific 2	Obiectiv Specific 3	Obiectiv Specific 4
Pachet de lucru 1	Pachet de lucru 2	Pachet de lucru 3	
Activitatea 1.1	Activitatea 2.1	Activitatea 3.1	
Activitatea 1.2	Activitatea 2.2	Activitatea 3.2	
Activitatea 1.3	Activitatea 2.3	Activitatea 3.3	
	Activitatea 2.4	Activitatea 3.4	
Rezultate asteptate 1	Rezultate asteptate 2	Rezultate asteptate 3	
Indicator 1.1	Indicator 2.1	Indicator 3.1	
Indicator 1.2	Indicator 2.2	Indicator 3.2	
Indicator 1.3	Indicator 2.3	Indicator 3.3	



## Parteneriate de cooperare – Exemple de pachete de lucru (1)

Pachet de lucru 1 – Management de proiect

Pachet de lucru 2 - Activități de formare profesori  
(incluzând și activități de diseminare)

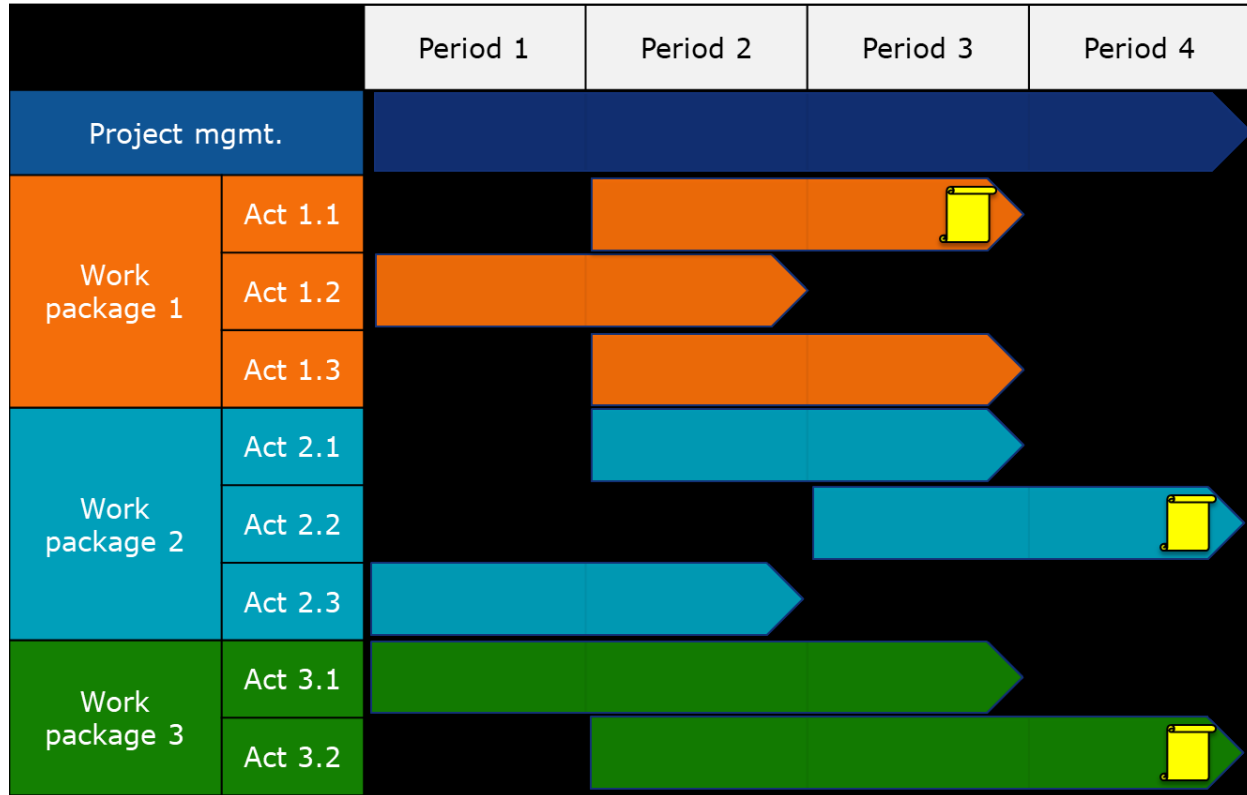
Pachet de lucru 3 – Realizare de materiale de  
învățare (incluzând și activități de diseminare)

Pachet de lucru 4 – Realizarea unei colecții de bune  
practici (incluzând și activități de diseminare)

## Exemplu de pachete de lucru

WP 1 Project management	WP 2 Activitati de invatare	WP 3 Dezvoltare a de materiale de invatare	WP 4 Imbunatatirea abilitatilor profesorilor	WP 5 Impact& dissemination
Coordonare	Exemple de bune practici	Dezvoltare a de materiale	Formarea profesorilor	Evenimente Diseminari
Comunicare cu partenerii	Peer learning	Pilotarea		
Raportare				
Managementul bugetului				
Monitorizarea implementarii				

# Parteneriate de cooperare –diagrama GANTT



## Parteneriate de cooperare –IMPACT

- Cum aveți de gând să evaluați dacă obiectivele proiectului au fost atinse? (Evaluarea proiect – plan evaluare)
- Explicați cum veți asigura sustenabilitatea proiectului (modalități de asigurare a sustenabilității)
- Descrieți impactul potențial mai larg al proiectului dvs.
- Există alte grupuri sau organizații la nivel local, regional, național sau european care vor beneficia de pe urma proiectului dumneavoastră?
- Impactul trebuie prezentat în detaliu și argumentat pentru fiecare nivel: participanți, organizații implicate, grupuri țintă, alți factori interesați.

?

Q&A



Va rugăm să completați chestionarul aflat la următorul link:

[https://www.surveymonkey.com/r/imbunatatirecandidaturire  
spinseka220sch](https://www.surveymonkey.com/r/imbunatatirecandidaturire_spinseka220sch)

Mulțumim !



**Transformăm România prin învățare.**

**Agencia Națională pentru Programe  
Comunitare în Domeniul Educației și Formării  
Profesionale**

**[anpcdefp.ro](http://anpcdefp.ro)  
[erasmusplus.ro](http://erasmusplus.ro)**